

HEALTH & LIFE

www.healthandlifewf.gr



CUMAX1



MADE IN THE



HEALTH & LIFE
WATER FILTERS

ΤΟ ΠΙΟ ΣΥΓΧΡΟΝΟ & ΑΠΟΤΕΛΕΣΜΑΤΙΚΟ ΣΥΣΤΗΜΑ ΚΑΘΑΡΙΣΜΟΥ ΝΕΡΟΥ !!  

ΕΥΧΑΡΙΣΤΟΥΜΕ που επιλέξατε την HEALTH&LIFE και το CUMAX 1 για να εξασφαλίσετε άριστη ποιότητα νερού στην κατανάλωσή σας.

Η Health & Life είναι σε θέση να προσφέρει το πιο νέο, σύγχρονο και αποτελεσματικό σύστημα καθαρισμού νερού CUMAX 1. Το CUMAX1 είναι εξ ολοκλήρου κατασκευασμένο στις Η.Π.Α. κάτω από τις πιο αυστηρές προδιαγραφές, ελεγμένο σε όλα τα στάδια κατασκευής του, με υλικά εγκεκριμένα από το FDA καταφέροντας έτσι το ασφαλέστερο και απόλυτο φιλτράρισμα μέσω ενεργού συμπαγή άνθρακα με ακρίβεια διήθησης 0,5 micron .

Το CUMAX 1 τοποθετείται κάτω από τον πάγκο της κουζίνας και συνδέεται στην παροχή του κρύου νερού προς την βρύση, δίνοντάς μας έτσι την δυνατότητα να παίρνουμε απευθείας φιλτραρισμένο νερό.

Στην συσκευασία που παραλάβατε περιέχονται:

- Κεφαλή συστήματος καθαρισμού CUMAX1
- Φίλτρο νερού CUMAX1 (0,5 m activated carbon block)
- Σωλήνας σύνδεσης 1μ 3/8'' (antivactiria)
- Ταχυσύνδεσμοι J/Q
1τεμ. Θηλυκό σπείρωμα 1/2''x3/8''- 1 τεμ αρσενικό σπείρωμα 1/2'' x 3/8''

ΟΔΗΓΙΕΣ ΕΓΚΑΤΑΣΤΑΣΗΣ

Πριν ξεκινήσετε την εγκατάσταση βεβαιωθείτε πως έχετε κλείσει την βάνα παροχής νερού (κρύο). Συνδέστε τους δύο σωλήνες που παραλάβατε στους δύο ταχυσυνδέσμους J/Q απλά σπρωχνοντάς τους στην είσοδο των ταχυσυνδέσμων(ε1κ.1).

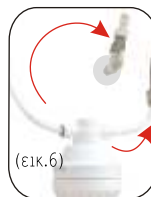
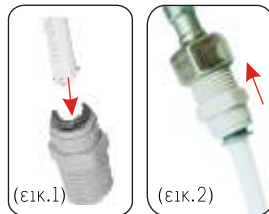
Έπειτα βιδώστε τους ταχυσυνδέσμους τον έναν στην παροχή του νερού & τον άλλο στο σπιράλ της βρύσης (ε1κ.2 & 3).

Στην συνέχεια συνδέστε το άλλο άκρο του συνδεμένου σωλήνα στην παροχή στην είσοδο & το άλλο ακρο του συνδεμένου σωλήνα στην βρύση στην έξοδο της κεφαλής αντίστοιχα (ΕΙΣΟΔΟΣ & ΕΞΟΔΟΣ ΔΙΑΚΡΙΝΟΝΤΑΙ ΜΕ ΤΟ ΒΕΛΑΚΙ ΠΟΥ ΜΑΣ ΔΕΙΧΝΕΙ ΤΗΝ ΚΑΤΕΥΘΥΝΣΗ ΠΟΥ ΠΡΕΠΕΙ ΝΑ ΕΧΕΙ ΤΟ ΝΕΡΟ) (ε1κ.4.)

Τοποθετήστε το φίλτρο στην κεφαλή ,σπρωχνοντας το μέσα της και στρίβοντας το δεξιοστροφα μέχρι να "κουμπώσει" (ε1κ.5)

Είμαστε έτοιμοι ανοίγοντας την βρύση μας να πάρουμε πλέον καθαρό κρυστάλλινο φιλτραρισμένο νερό. (ε1κ.6)

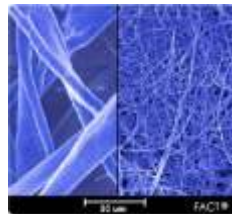
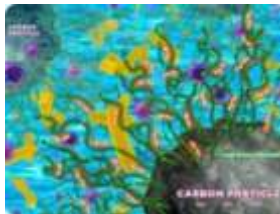
Για αποσύνδεση πίστετε την ασφάλεια και τραβήξτε το σωληνάκι προς τα έξω. (ε1κ.7).



Η κεφαλή χάρη την τεχνολογία stop water που την χαρακτηρίζει, μας παρέχει απόλυτη ασφάλεια, αφού αν για οποιοδήποτε λόγο αποσυνδεθεί το ανταλλακτικό φίλτρο, παύει να υπάρχει ροή νερού με αποτέλεσμα να μπνένίζονται οι πιθανότητες να πλημμυρίσουμε οτιδήποτε και να συμβεί.

Το CUMAX 1 προστατεύει από:

- Χώματα
- Άσχημη οσμή και γευση
- Θολερότητα, αιωρούμενα σωματίδια
- Χλώριο, χλωροφόρμιο,
- Κύστες, κλωβακτηρίδια
- Παθογόνους μικροοργανισμούς
- Ίνες αμιάντου, μόλυβδο
- Χημικές ενώσεις, φυτοφάρμακα-εντομοκτόνα
- Βαρέα μέταλλα



**Τα χρήσιμα μεταλλικά ιχνοστοιχεία παραμένουν στο νερό.

*Based on Manufacturer's Internal testing (Chlorum) it has high flow rate for 18000 liters of water or one year dependent on conditions of use whichever comes first.

Πριν χρησιμοποιήσετε το καινούριο φίλτρο αφήστε το νερό να τρέξει για 10 λεπτά.

Το Σ.Κ.Ν χρησιμοποιείται μόνο σε περιοχές με πόσιμο νερό, μικροβιολογικά ελεγμένο και με επαρκή απολύμανση. Είναι σχεδιασμένο να χρησιμοποιείται μόνο για κρύο νερό. Για αποφυγή προβλημάτων κυρίως του ανταλλακτικού φίλτρου αποφεύγεται να το χρησιμοποιείτε σε θερμοκρασία άνω των 39° c και κάτω των 0° c Το σύστημα καθαρισμού νερού δεν πρέπει να εκτίθεται σε θερμοκρασίες ψύχους για να έχει σωστή και ανώδυνη λειτουργία. Η πραγματική χωρητικότητα του ανταλλακτικού φίλτρου μπορεί να διαφέρει από την πιστοποιημένη χωρητικότητα.

Αυτό εξαρτάται από την ποιότητα νερού της περιοχής, και ανάλογα των τοξικών ουσιών που υπάρχουν στο νερό.

Αλλάζετε οποσδήποτε το ανταλλακτικό φίλτρο όταν:

- χρησιμοποιείται ήδη ένα έτος (maximum)
- υπάρξει αλλαγή στην γεύση του νερού
- υπάρξει αλλαγή στην οσμή του νερού.
- υπάρξει αισθητή πτώση στην ροή του νερού

Το σύστημα καθαρισμού νερού δεν πρέπει να μείνει αχρησιμοποίητο για μεγάλο χρονικό διάστημα.

Σε περίπτωση που μπορεί να μείνει αχρησιμοποίητο για διάστημα άνω των είκοσι ημερών, αποσυνδέστε το φίλτρο από την κεφαλή και γυρίστε το ανάποδα, διατηρώντάς το σε όροσερό μέρος.

Όταν ξαναχρησιμοποιηθεί το σύστημα καθαρισμού νερού, αφήστε το να τρέξει τουλάχιστον για 15 λεπτά.

Επικοινωνία

Η Η&L δραστηριοποιείται σε θέματα υγείας, σε θέματα που αφορούν τον ανθρώπινο οργανισμό. Σημαντικότετος παράγοντας για τον οργανισμό μας, αν όχι ο σημαντικότερος είναι το νερό που καταναλώνουμε, γι αυτό και η Η&L έχει ευαισθητοποιηθεί ιδιαίτερα σε αυτό.

Συνεχή επαφή και συνεργασία με τα πιο εξελιγμένα τεχνολογικά εργοστάσια κατασκευής φίλτρων στον κόσμο, διαρκή μελέτη για τις ιδιότητες και τις μεταβολές (αυτών) του νερού από τόπο σε τόπο, αδιάκοπη έρευνα στην προσπάθεια εύρεσης του καλύτερου και πιο σύγχρονου τρόπου διάσφαλισης πεντακάθολου νερού, χαρακτηρίζουν την Η & L που επιδιώκει να ανταπεξέρχεται στις πιο υψηλές απαιτήσεις .

Η έδρα της Η & L βρίσκεται στην ΑΤΤΙΚΗ στην ΠΕΤΡΟΥΠΟΛΗ, ΜΕ ΤΟ ΔΙΚΤΥΟ ΤΩΝ ΠΕΛΑΤΩΝ και των αντιπροσώπων της να περιλαμβάνει όλο τον Ελλαδικό χώρο και την Κύπρο.

Στόχος μας η εξασφάλιση της βέλτιστης ποιότητας νερού,σε οποιαδήποτε περιοχή και αν βρίσκεστε, πάντα κοντά σας για οποιαδήποτε πρόβλημα αντιμετωπίζετε με άμεση επικοινωνία, κτίζοντας μαζί σας μακρόχρονη σχέση εμπιστοσύνης.

ΜΕ ΕΚΤΙΜΗΣΗ
HEALTH & LIFE
ΠΡΩΤΑ Η ΥΓΕΙΑ!

Μπορείτε να επικοινωνήσετε μαζί μας μέσω: τηλεφώνου: 210 506 6489
www.healthandlifefw.gr, info@healthandlifefw.gr



Αντιπρόσωποι:

Ελλάδα: Αττική, Αχαΐα, Αρκαδία, Λακωνία, Βοιωτία, Θεσσαλονίκη, Κρήτη

Κύπρος: Λάρνακα, Λευκωσία

ΠΙΣΤΟΠΟΙΗΣΕΙΣ-ΕΛΕΓΧΟΙ ΔΟΚΙΜΕΣ

NSF / ANSI materials certified under Standard 042 Drinking Water treatment units and Aesthetic effects

NSF / ANSI materials certified under Standard 053 Drinking Water treatment units and Health effects

FOOD ALLERGENS LABORATORY

FDA



Μ. ΜΠΟΣΑΡΗ 77 - ΠΕΤΡΟΥΠΟΛΗ - ΑΘΗΝΑ
Τ.Κ. 132 31 - Τηλ./Fax: 210 5066489
www.healthandlifefw.gr

**ΜΕ ΑΝΤΙΚΑΤΑΒΟΛΗ
ΣΕ ΟΛΗ
ΤΗΝ ΕΛΛΑΔΑ
ΚΑΙ ΤΗΝ ΚΥΠΡΟ**